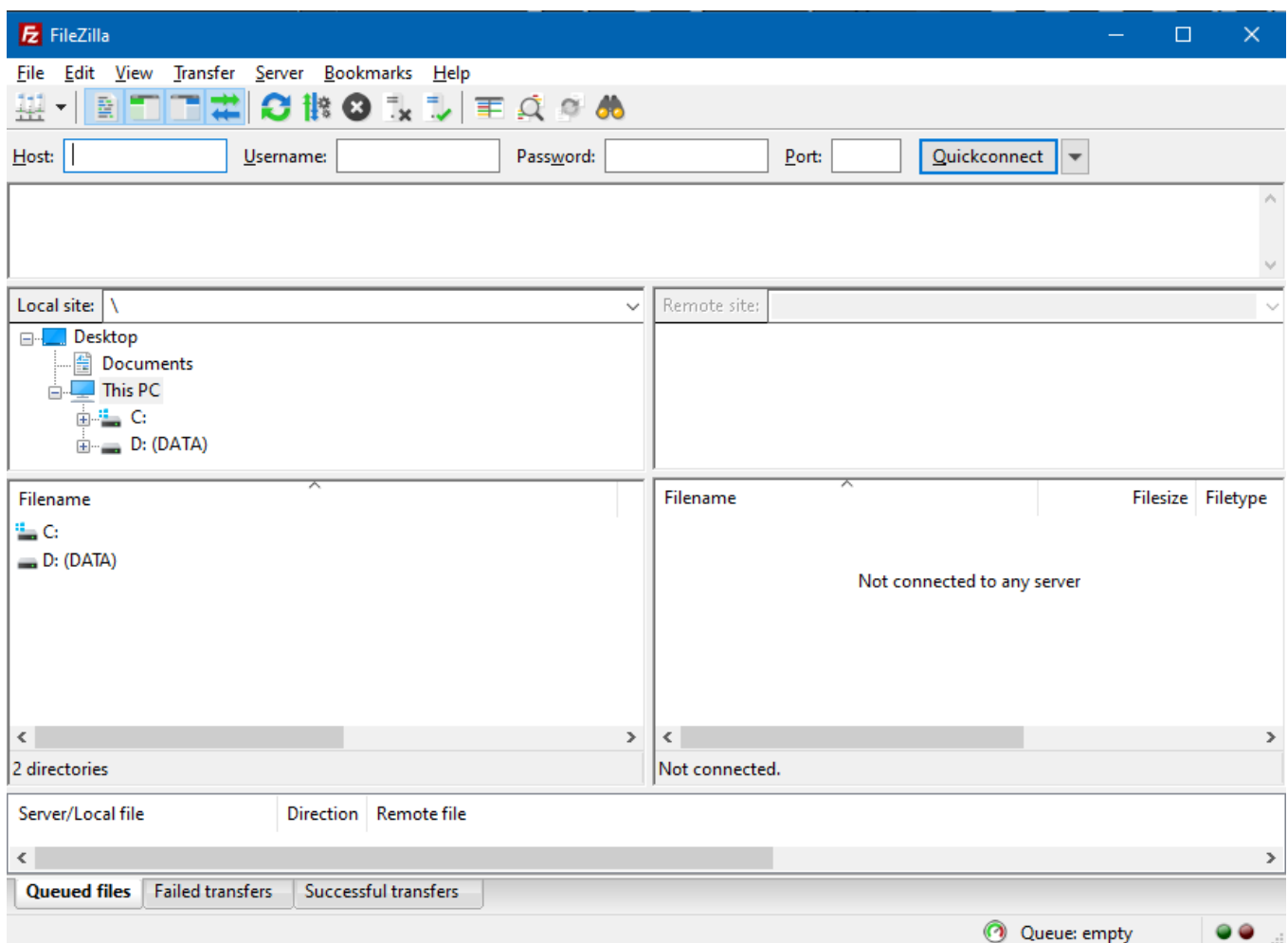


Accès par gestionnaire de fichiers

L'accès par gestionnaire de fichiers est sans doute la manière la plus simple de déposer ou récupérer un fichier sur le serveur Etud. Il vous **faut cependant être connecté au VPN**.

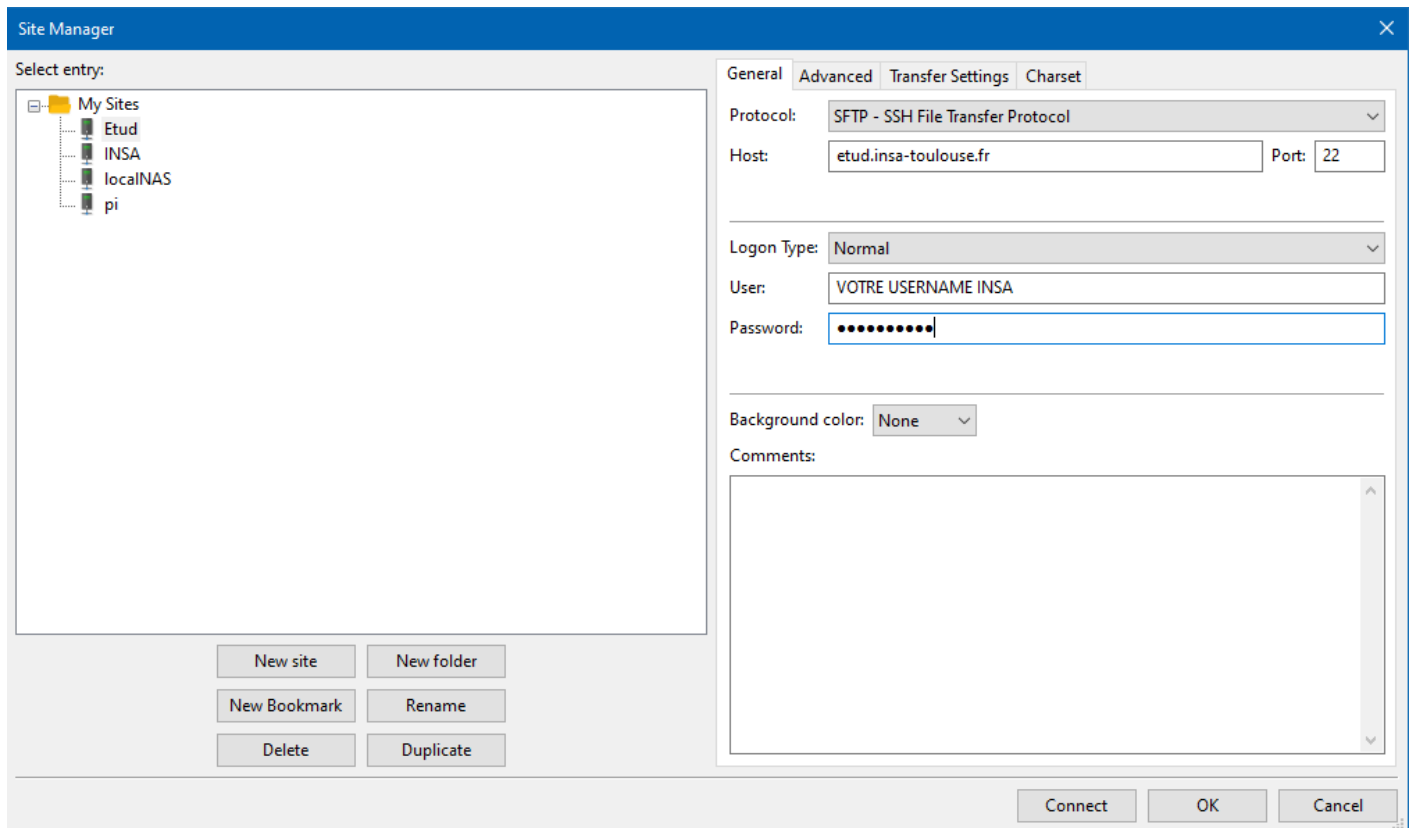
Windows

Sous Windows, la solution la plus simple reste de télécharger [Filezilla Client](#). Il est important de choisir Filezilla client et non pas Filezilla serveur. Une fois téléchargé, installé et ouvert vous aurez la page suivante :



Vous remarquerez que la zone de gauche correspond à la structure de votre PC. Vous pouvez simplement naviguer jusqu'au dossier souhaité.

Il vous faut maintenant vous connecter au serveur Etud. Premièrement, vérifiez que vous êtes connecté au VPN de l'INSA. Ensuite vous pouvez ouvrir le "Site Manager" (**File > Site Manager**), cliquer sur "New Site" et le remplir comme l'exemple ci dessous :



Les points importants sont :

- Protocol : **SFTP**
- Host : **etud.insa-toulouse.fr**
- Port : **22**
- User : **Votre username INSA (ne tapez pas "VOTR USERNAME INSA")**
- Password : **Votre mot de passe INSA (ne tapez pas "●●●●●●●●●●")**

Vous pouvez ensuite cliquer sur Connect. Une fois connecté, vous aurez la structure de votre espace sur le serveur Etud sur la partie droite de votre fenêtre, et il vous suffit de glisser et déposer les fichiers souhaités de droite à gauche ou de gauche à droite. Pour les prochaines connexions il vous suffira de cliquer sur la flèche en haut à gauche et de sélectionner le serveur enregistré lors de la première connexion.

Linux

Sur Linux vous pouvez directement passer par votre navigateur de fichiers.

Mis à jour 26 janvier 2021 19:52:58 par Cameron