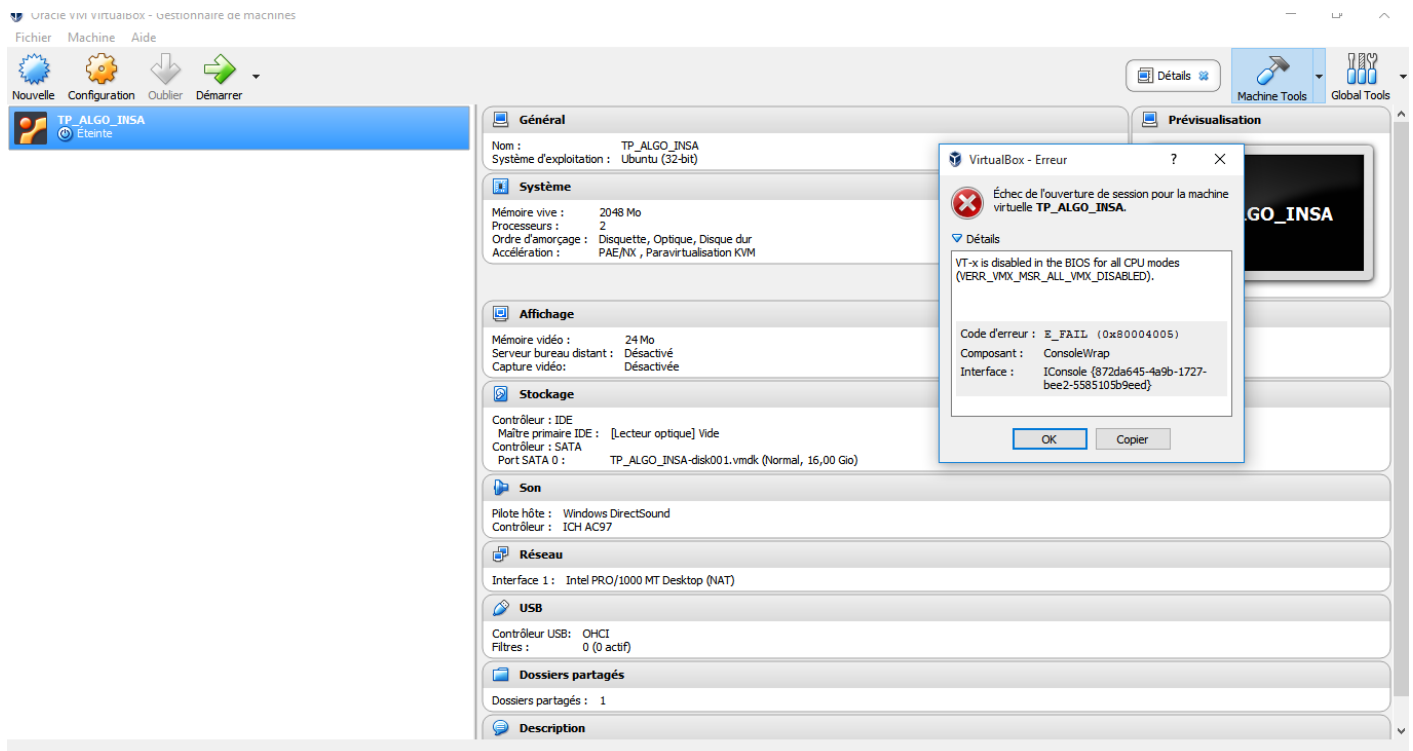


Résolution de problèmes courants de machines virtuelles

Vous pouvez contacter le club info ici si vous n'arrivez pas à résoudre votre problème : club.info@amicale-insat.fr

Ma machine virtuelle ne démarre pas !

- **Si vous avez cette erreur** passez directement au club informatique pour "activer le paramètre VT-X". Cela ne peut être fait que par les étudiants au club, ou par vous si vous savez accéder au BIOS. (Aucune aide possible par mail)



- **Si vous avez une autre erreur**, redémarrez votre ordinateur. Si cela ne corrige pas le problème, passez au club informatique pour que l'on essaie de corriger votre problème.

Mon écran est devenu tout petit suite à une mise à jour !

VirtualBox se met régulièrement à jour et il est possible que lors d'une mise à jour l'écran de la machine virtuelle devienne tout petit, ce qui est gênant. Pas de panique, une manipulation simple permet de tout remettre comme il faut.

- Ouvrez VirtualBox et démarrez la machine virtuelle
- Cliquez sur host+d (sur windows touche control de droite + d)
- On vous propose d'ouvrir "Invité d'exécution automatique", faites valider (si on ne vous propose rien, double-cliquez sur l'icone de cd-rom sur le bureau)
- Cliquez ensuite sur "Lancer", ceci va installer des trucs de VirtualBox pour, par exemple, redimensionner l'écran de la machine virtuelle à votre écran [toujours le même mot de passe]
- A la fin de l'installation automatique, cliquez sur "Entrée". Redémarrez la machine virtuelle.

Internet ne fonctionne pas sur ma machine virtuelle !

La machine virtuelle a été configurée pour que internet fonctionne si l'on a le VPN de l'INSA de connecté. Si vous n'avez pas le VPN, voici la manipulation à faire :

- Allumez la machine virtuelle
- Allez dans Système > Préférences > Serveur Mandataire
- Placez votre souris sur "connexion directe à internet" puis cliquez dessus pour l'activer

Remarque : Ce qui est en dessous (dans la fenêtre) doit être grisé

- Cliquez sur "appliquer à l'ensemble du système"
- Un message apparait, rentrez ce mot de passe : "finsa2017" (sauf si vous avez changé le mot de passe utilisateur)
- Un autre message apparait (c'est normal ^^), rentrez à nouveau le même mot de passe "finsa2017"
- La nouvelle configuration a été appliquée, redémarrez la machine virtuelle (pas obligatoire mais si vous n'avez pas internet après la manip, ça devrait vous le mettre :))

Révision #4

Créé 22 août 2020 16:22:16 par Arnaud

Mis à jour 20 août 2021 10:30:36 par Arnaud